

にし歯科だより

佐賀市開成2丁目1-13 ☎(0952)36-9855



院長

ハウステンボスの近くの私の秘密のチヌ釣りポイントに最近行けていない。そこに行けば良型のチヌが必ず釣れる。ハウステンボスが中国の企業に買収されても平和な大村湾が続くことを祈っている。近いうちにチヌ釣りに行こう！

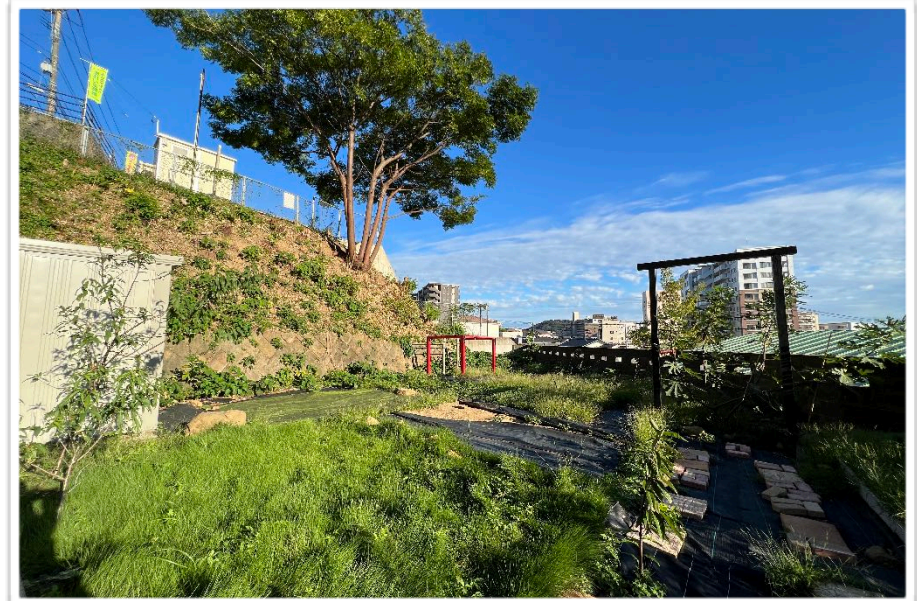


歯科衛生士 井田
9月23日、佐賀・長崎を結ぶ西九州新幹線が開業しました。近所の方が、早速乗ってきたそうで、トンネルばかりだったと教えてくれました。機会があれば乗ってみたいですね。



無窮洞は子どもたちが手彫りで彫った！

ハウステンボス近くで、前から気になっていた無窮洞に行ってきました。そして、感動しました。大東亜戦争末期に佐世保宮村国民学校の子供達と教師が、近くの軍隊の技師の方々の指導で、手彫りで防空壕を掘ったそうです。上の写真は正面に教壇があって子供たちが授業を受けられる様にホールを作っているのです。この辺りの地層は凝灰角礫岩という岩石で、掘削することができるものなのですが、それでも当時の子供達の根気強さは驚異的です。そして師を敬う気持ちが、本当に昭和20年頃の小学生たちの尊いこと。素晴らしい日本人、誇りに思います。



私の畑 天気の良い日に撮影！

実際は非常に狭い空き地なのですが、広角レンズで広く見える様に撮ってみました。晴天の屋下がり、気持ちの良い秋空が広がっています。去年植え付けた栗、イチジク、ジュンベリーなどが今身をつけていて、収穫できるかどうか楽しみにしている所です。収穫するまではやはり難しそうで、まだ食べられる物は出来ていません。現在チューブで栽培を研究している所です。皆さん教えてくださいね。



安倍晋三元首相の国葬儀 令和4年9月27日

参院選の遊説中に奈良市で銃撃されなくなった安倍晋三元首相の国葬儀が日本武道館(東京都千代田区)で行われた。海外からの要人も多数参加される中、無事お取り行われたことに安堵した。このようなテロには厳格に対処できる日本の国であって欲しい。式壇の帛花は雪をいただいた日本の山々を表しているとのこと。菅義偉元首相の追悼の辞にも改めて安倍さんの素晴らしさに感動した。長きにわたって首相の大変な職務を果たされたことに感謝しかない。そして日本を引き継ぐ政治家が出てきてくれることを期待したい。



日本武道館 安倍元首相国葬儀